

# WD 高亮型防水LED工作燈

專利  
新型第 M413077 號  
新型第 M439150 號

## 新發售



Made In Taiwan

WD47

WD122

WD62

WD32

### 特點說明

- 平版式薄型設計，減少佔用空間，展現優美視覺感。配置耐熱防撞強化玻璃，增加安全性，徹底解決傳統圓型玻璃燈罩容易因撞擊而破裂的困擾。
- 陽極硬膜處理鋁合金外殼，熱傳導性佳、低溫昇，有效防止光衰問題。精密電路版設計高功率、省能源、壽命長，節省80%的電力。
- 精密表面處理與高度組裝技術，IP67防塵、防油水、防切削液，並具防鏽的特性，廣泛使用在機械業及高科技產業。
- WD122系列，高亮聚光，在距離2米的照度仍能達到700LX，給予較高空間極佳的照明。

- 寬版框體增加照明範圍；40°和 60° 二次光學光線集中亮度更佳；120° 平光提供寬廣的照明，完全滿足您的不同需求。

固定方式	標準型：以螺絲固定 選用配件：① 多功能固定架 ② 插槽固定片
顏色	白光
色溫	5000K
防護系數	IP673
防油水電線	1.5M (標準長度)

### 配件功能

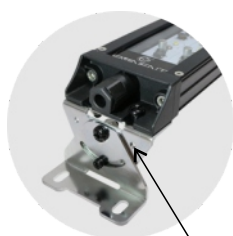
#### 一：多功能固定架



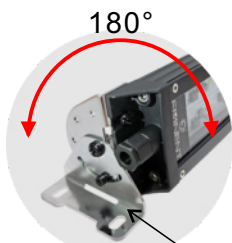
(型號:L049)

- ▶ 多功能固定架，可 90° 垂直安裝或依需求左右轉動調整到適當的照明角度。

- ▶ 若安裝空間限制，將固定架同向組裝，便可減少佔用空間。



角度固定孔

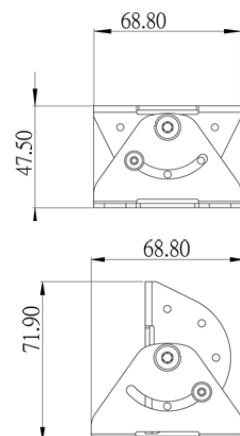


反向組裝



同向組裝

#### 配件尺寸圖

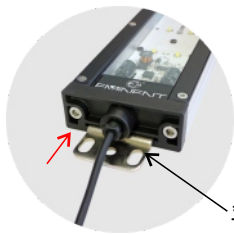


## 二：嵌入式固定片

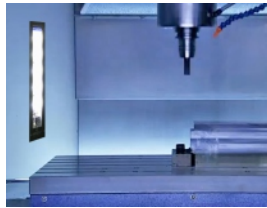


(型號: Z028)

- ▶ 嵌入式固定片，可將燈具固定到原始設計的位置，隱藏式設計，充分結合燈具及空間的整體性，完美呈現時尚的優雅。



平行推入溝槽



## 三：保護接頭



(型號: P07)

- ▶ 針對工作環境油水問題，可選用快速接頭另接上保護管，有效阻擋油水，並給予電線二次防護。

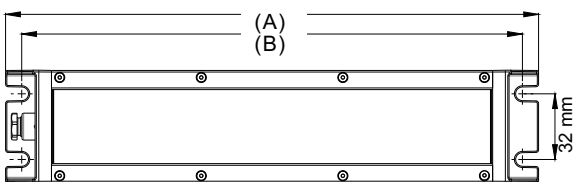


## □ 安裝孔距

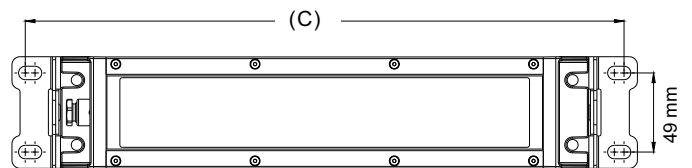
型號	總長(A)	標準孔距 (B)	反向支架孔距 (C)	同向支架孔距 (D)	固定片孔距 (E)
WD42	185	170	220	170	175
WD62	325	310	360	310	315
WD122	575	560	610	560	565
WD28	185	170	220	170	175
WD32	325	310	360	310	315
WD47	475	460	510	460	465

單位: mm

### ▼ 標準固定孔距



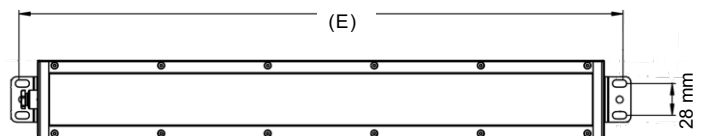
### ▼ 反向支架孔距



### ▼ 同向支架孔距 (背面俯視圖)



### ▼ 固定片孔距



## □ 型號/規格

型號		規格			
電壓	電壓	額定電力	角度	尺寸	重量(g)
24V AC/DC	AC100V~240V			L*W*H(mm)	
WD42-424	WD42-4X	10W	40°	185*69*26	約 400g
WD42-624	WD42-6X	10W	60°	185*69*26	約 400g
WD62-424	WD62-4X	20W	40°	325*69*26	約 750g
WD62-624	WD62-6X	20W	60°	325*69*26	約 750g
WD122-424	WD122-4X	40W	40°	575*69*26	約 1350g
WD122-624	WD122-6X	40W	60°	575*69*26	約 1350g
WD28-24	WD28-X	10W	120°	185*69*26	約 400g
WD32-24	WD32-X	20W	120°	325*69*26	約 750g
WD47-24	WD47-X	30W	120°	475*69*26	約 1000g